



FP-W

## Hängewaschflasche Serie FP®

Versionen FP-W und FT-W

### Besonderheiten

- Mit beliebigen Waschflüssigkeiten befüllbar
- Einfacher Flüssigkeitswechsel
- Flüssigkeitszustand von außen erkennbar
- Auch zur Druckkonstanthaltung vor dem Analysator
- Mit Wandhalter

### Anwendung

Die Hängewaschflaschen FP-W und FT-W finden überall dort Anwendung, wo einzelne Komponenten aus einem Probengas ausgewaschen werden sollen.

Eine weitere Anwendung ist die Druckkonstanthaltung vor einem Analysator durch die Herstellung eines konstanten Differenzdruckes zur Atmosphäre unter Verwendung des zweiten Eingangs. Der Vordruck ist abhängig von der Füllhöhe in der Waschflasche, max. 10 mbar.

### Beschreibung

Die M&C-Waschflaschen FP-W und FT-W sind aus Bauteilen des Universalfilter-Programms zusammengestellt.

Eine Gasverteilerfritte gewährleistet einen optimalen Wascheffekt. Ohne die Waschflasche öffnen zu müssen, ist der Zustand von außen zu beurteilen. Zum Füllungswechsel sind keine Werkzeuge erforderlich, wobei die optimale Positionierung des Dicht-O-Ringes stets eine sichere Abdichtung des Waschflaschenkörpers zum Waschflaschenkopf gewährleistet.

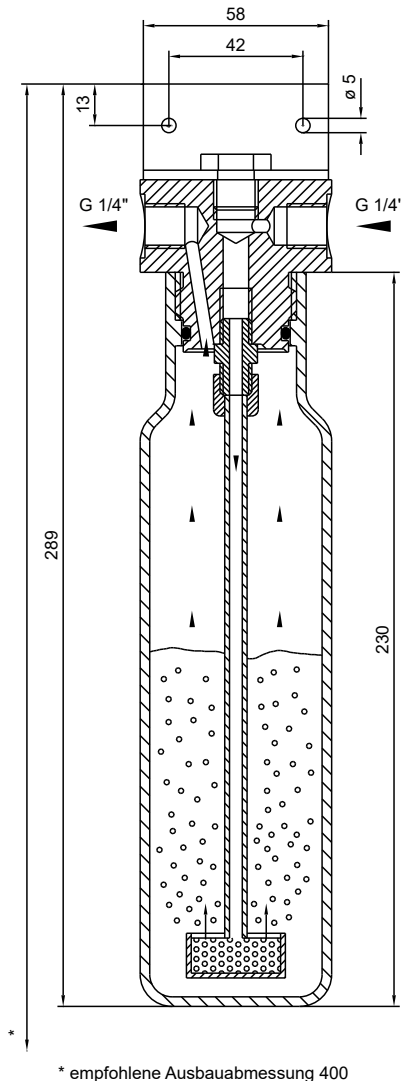
Gasein- und -ausgang können an der Wandhalterung um 180° gedreht werden, sodass bei der Montage eine flexible Anpassung an örtliche Gegebenheiten möglich ist.

Optional wird die Waschflasche FP-W mit einem GL18-6-Anschluss am Boden des Glaskörpers geliefert.

Damit die Einperlfritte nicht verstopft, muss zur einwandfreien Funktion vor der Waschflasche aus dem Gasstrom eine Flüssigkeits- und Partikelabscheidung erfolgen.

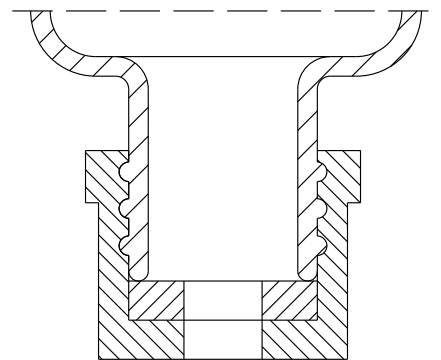
Es darf keine Betriebsituation entstehen, bei der im Ausgang der Waschflasche Überdruck oder im Eingang Unterdruck entsteht, da ansonsten die Flüssigkeit zum Eingang der Waschflasche herausgedrückt wird.

Hängewaschflasche FP-W, FT-W



Abmessungen in mm

Hängewaschflasche FP-W-GL18 Teilansicht des Glaskörpers mit GL18-6-Anschluss am Boden



GL18-6-Anschluss mit Dichtklemmring für 6-mm-Rohr

Technische Daten

Hängewaschflasche	FP-W	FP-W-GL18	FT-W
Artikel-Nr.	03F5300	03F5500	03F5400
Mediumberührte Teile: Kopfteil, Verschraubung, Schlauch, O-Ring-Dichtung Einperlfritte, Glaskörper	PVDF FKM Glas		PTFE PTFE, FEP Glas
Inhalt ca.	0,4 l		
Durchfluss	Max. 250 NI/h		
Betriebstemperatur	-20 bis +80 °C		-20 bis +100 °C
Lagertemperatur	-30 bis +110 °C		-20 bis +180 °C
Betriebsdruck	Max. 1 bar, bei 20 °C		
Montageart	Wandmontage mit Haltewinkel, Einbaulage vertikal		
Füllmittel	Standardlieferung ohne Füllung		
Gasanschluss	G 1/4" i, DIN ISO 228/1*	G 1/4" i, GL18-6	G 1/4" i, DIN ISO 228/1*
Gewicht	0,4 kg		

\* Die Maße und Bezeichnung der Einschraubgewinde entsprechen der jeweils gültigen Norm. Die Toleranzen der Gewindenormen sind auf Metallgewinde abgestimmt und können nicht auf Kunststoffgewinde angewendet werden.

NI/h und NI/min beziehen sich auf die deutsche Norm DIN 1343 und basieren auf diesen Normbedingungen: 0 °C, 1013 mbar.