

SP2000-H/GVW1

Gasvorwärmer Serie SP®

Version SP2000-H/GVW1(2)

Besonderheiten

- Vermeiden von Taupunktunterschreitungen
- Werkseitige Montage
- 2 Varianten mit ein oder zwei Wegen

Anwendung

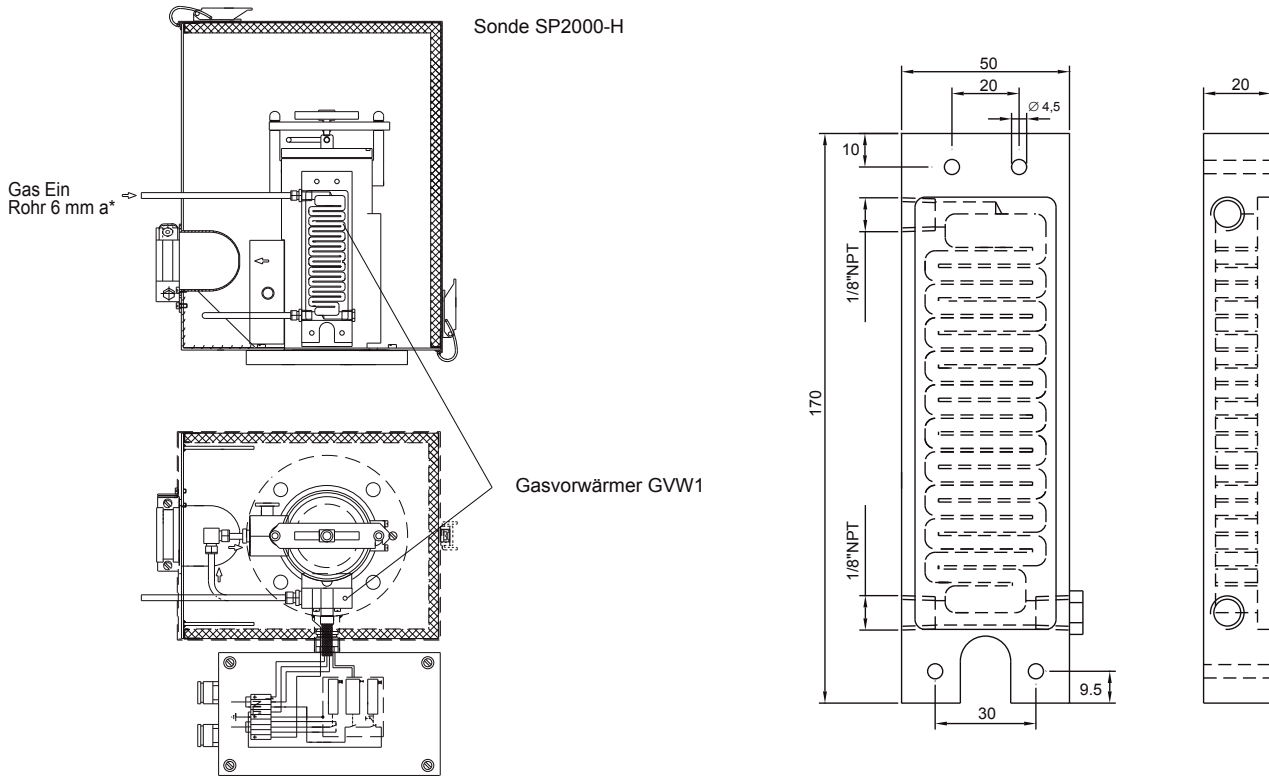
Der M&C-Gasvorwärmer GVW1(2) dient zur Vorwärmung des Rückspül- oder Verdünnungsgases bei Gasentnahmesonden der Serie SP2000-H, um eine eventuelle Abkühlung im Inneren der Gasentnahmesonde zu vermeiden. Folgeprobleme der Taupunktunterschreitung mit Funktionsstörung und Korrosion werden so vermieden.

Beschreibung

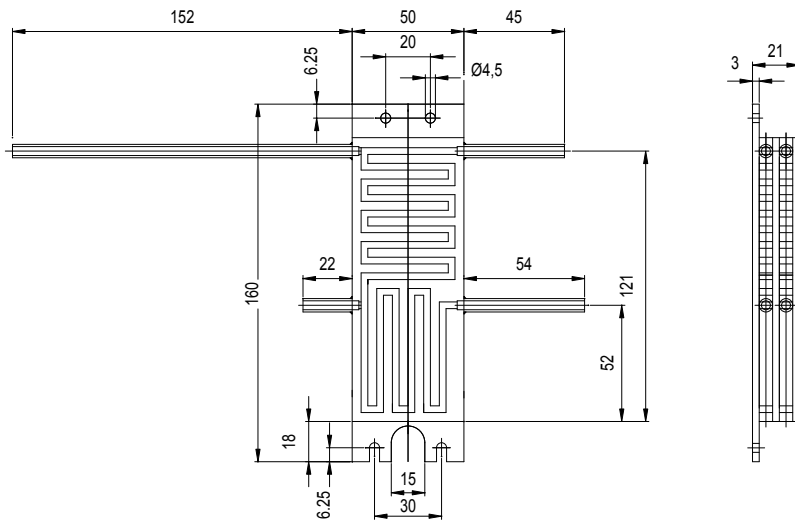
Die M&C-Gasvorwärmer GVW1(2) bestehen aus einer Edelstahl-Wärmetauscherplatte und werden direkt auf die Heizleiste der Gasentnahmesonde Serie SP2000-H montiert.

Der Gasvorwärmer GVW2 ist speziell für die Verdünnungssonden SP2000-H/DIL konstruiert. Mit seinen 2 Gaswegen kann sowohl das Verdünnungsgas als auch das Bypassgas zur Erzielung schnellerer Ansprechzeiten vorgewärmt werden.

Die optionale Rückspül-Anschlussverbindung an der Sonde Serie SP2000-H erfolgt über ein 6-mm-Rohr (Standard).



GVW2



Abmessungen in mm

Technische Daten

| | Version GVW1 | Version GVW2 |
|---|---|--------------|
| Artikel-Nr. | 20S9058 | 20S9060 |
| Werkstoff | Rostfreier Stahl 1.4571 | |
| Betriebstemperatur max. | 350 °C | |
| Betriebsdruck max. | 6 bar | |
| Durchflussmenge max. (GVW2 1/2 Wert pro Weg) | -R, 2 bar Eingangsdruck: 3,0 m ³ /h, ohne Temperatureinfluss -R, 6 bar Eingangsdruck: 8,5 m ³ /h, Ausgangstemperatur fällt um 10 °C innerhalb 1 min. | |
| Gasanschlüsse | GVW1: 1/8" NPT i, GVW2: 6-mm-Rohr | |
| Option: | SP2000H/GVW, Artikel-Nr. 20S9062, Verbindung des Gasvorwärmers GVW1 zum Rückspül-/Prüfgasanschluss /R und zum Gaseingang mit 6-mm-Edelstahlrohr 1.4571 | |